



RÉPUBLIQUE  
FRANÇAISE

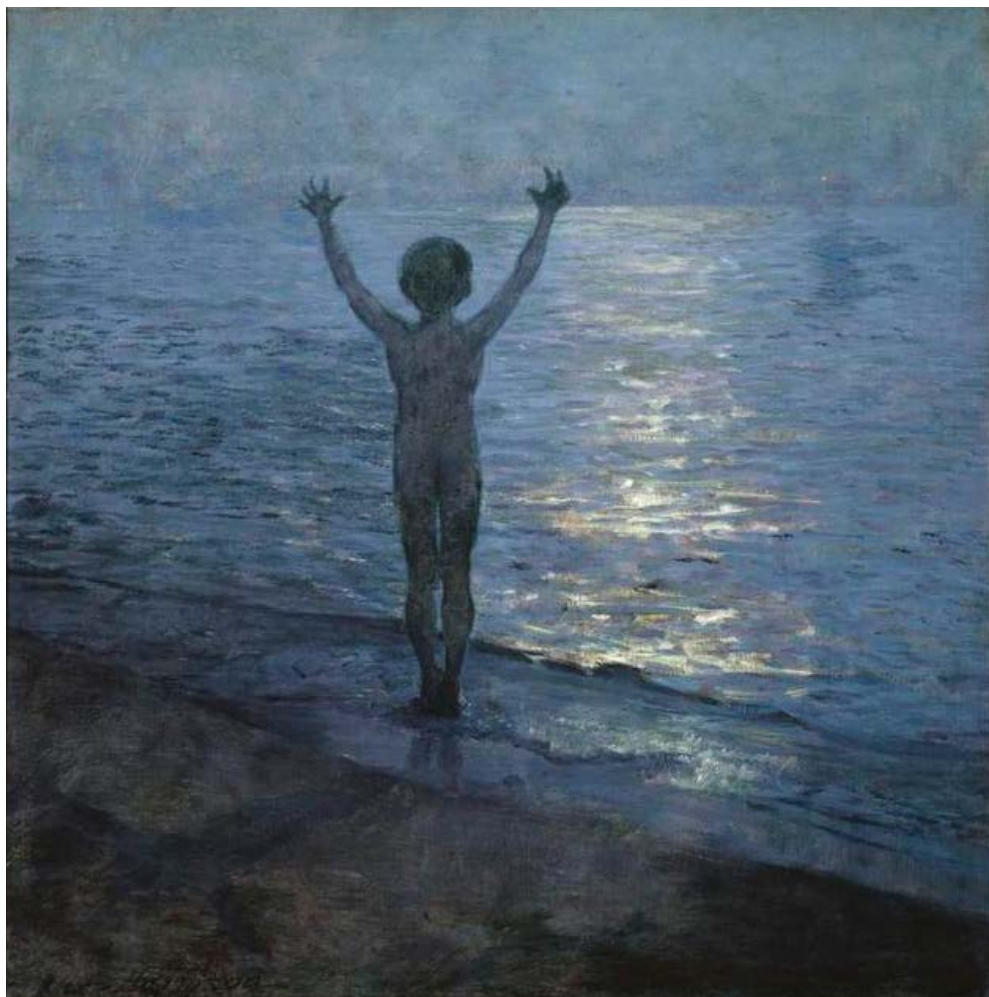
*Liberté  
Égalité  
Fraternité*

MUSÉE FRANCO-AMÉRICAIN  
DU CHÂTEAU DE BLÉRANCOURT

# ACTIVITÉS PÉDAGOGIQUES

2021-2022





Soucieux de la bonne santé de ses visiteurs, le musée franco-américain du Château de Blérancourt applique toutes les mesures sanitaires instaurées par les autorités.

Pour le détail des mesures en vigueur actuellement : [museefrancoamericain.fr](http://museefrancoamericain.fr)

4 **MUSÉE FRANCO-AMÉRICAIN  
DU CHÂTEAU DE BLÉRANCOURT**

6 **NOTRE ACTUALITÉ  
VILLES AMÉRICAINES**

7 **NOS VISITES**

8 **MATERNELLES**

8 **PRIMAIRES. CYCLES 2 ET 3**

9 **6<sup>e</sup> ET CYCLE 4**

10 **LYCÉES**

11 **LYCÉES PROFESSIONNELS ET UNIVERSITÉS**

12 **NOS COFFRETS PÉDAGOGIQUES**

13 **FORMATION ET PARTENARIAT**

14 **RÉSERVATIONS  
ET INFORMATIONS PRATIQUES**

En couverture  
*Enfants  
de Saint-Paul-aux-Bois,  
Aisne*

© RMN-GP (Château de Blérancourt) /  
Adrien Didierjean

Ci-dessus  
Thomas Alexander Harrison,  
*Enfant au bord de la mer*

© RMN-GP (Château de Blérancourt) /  
Gérard Blot

# MUSÉE FRANCO-AMÉRICAIN DU CHÂTEAU DE BLÉRANCOURT

Unique en France, le musée franco-américain, consacré aux relations entre la France et les États-Unis, est construit sur les vestiges d'un château du XVII<sup>e</sup> siècle. Il a été fondé en 1924 par Anne Morgan, fille du banquier américain J.P. Morgan, qui installe au château en 1917 une organisation humanitaire pour la reconstruction de la région.

Le parcours muséographique est organisé en trois parties :

## LES IDÉAUX

la philosophie des Lumières et l'idéal de liberté et de démocratie, l'image de l'autre, Amérindien, et l'attrait pour l'Eldorado de la Nouvelle France, et enfin l'idéal d'égalité entre les hommes, avec notamment l'abolition de l'esclavage.

## LES ÉPREUVES

le soutien français à la Guerre d'Indépendance américaine, l'aide américaine en France lors des deux conflits mondiaux et la période troublée de la Guerre froide.

## LES ARTS

les échanges artistiques entre les deux pays.



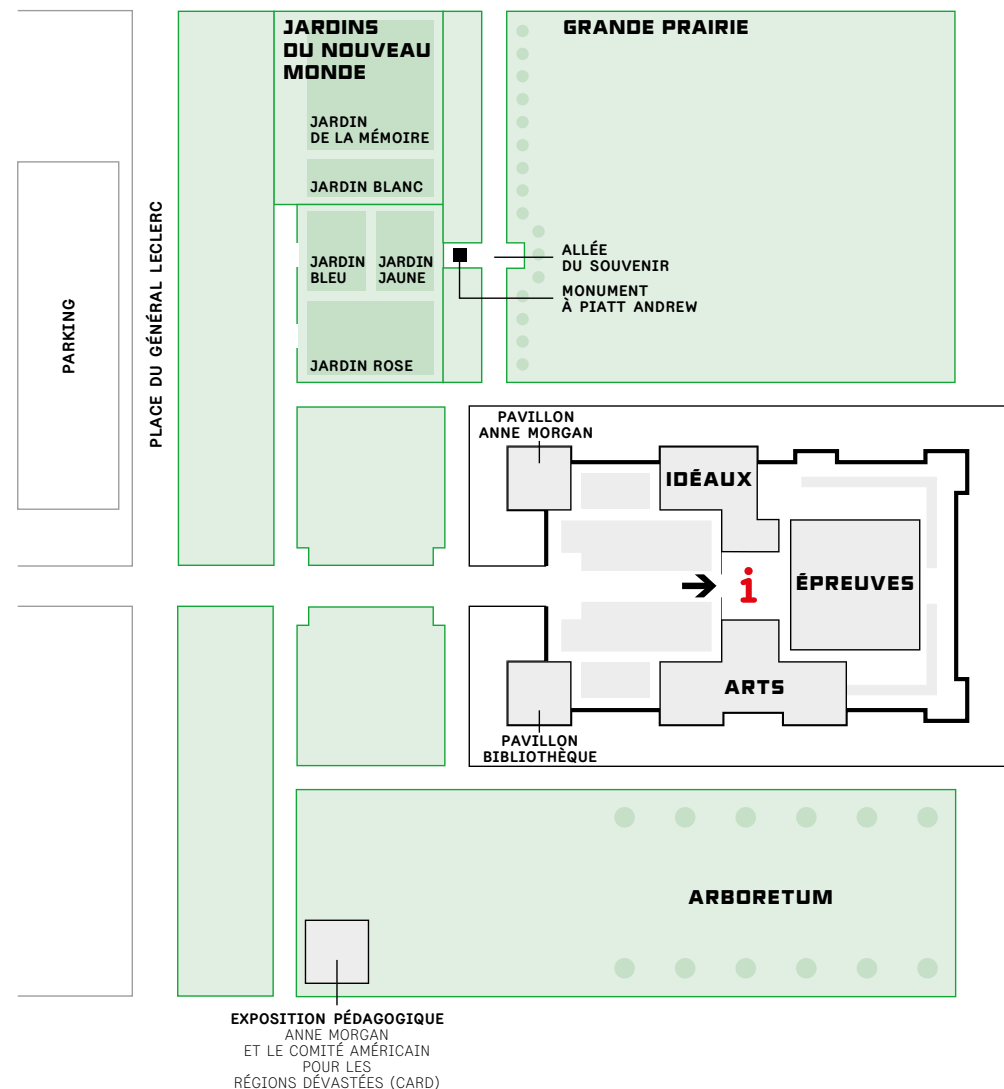
## LES JARDINS DU NOUVEAU MONDE ET L'ARBORETUM

En 1989, à l'instigation des Amis américains du château (les American Friends of Blérancourt) sont créés par Madison Cox, Mark Rudkin et Michel Boulcourt dans l'ancien potager du château les jardins du Nouveau Monde, plantés d'espèces américaines acclimatées depuis fort longtemps sous nos latitudes. L'amitié franco-américaine renaît ainsi chaque année et prolonge les nombreux voyages outre-Atlantique de botanistes français depuis le XVIII<sup>e</sup> siècle.

À droite de l'allée principale du château se trouve l'arboretum. Planté par Mark Rudkin et Michel Boulcourt en 1986, avec l'aide des American Friends of Blérancourt, il rassemble une collection remarquable d'espèces nord-américaines choisies pour leurs couleurs automnales. De septembre à novembre, pendant l'été indien, les feuillages prennent des couleurs d'ambre, de feu et de cuivre évoquant les paysages du Nord-Est des États-Unis.

Vue des pavillons d'entrée du château

© RMN-GP (Château de Blérancourt) / Gérard Blot



# NOTRE ACTUALITÉ

## VILLES AMÉRICAINES

EXPOSITION TEMPORAIRE

Nées dans un pays aux vastes paysages, sans passé ni architecture antérieure, les villes américaines qui se développent au XIX<sup>e</sup> siècle, adoptent un plan quadrillé et un urbanisme privilégiant les immeubles en hauteur permettant de loger des populations de plus en plus nombreuses. New York, ville d'immigrants construite autour d'une baie offrant des conditions idéales pour l'établissement d'un port, devient le modèle des cités américaines, grouillantes d'une population mélangée, avec ses rues tracées au cordeau et ses gratte-ciel toujours plus haut au fur et à mesure de l'industrialisation du pays. Fascinant les artistes français comme Hippolyte Sebron, Jean-Emile Laboureur ou Bernard Boutet de Monvel, la ville américaine est aussi un sujet de fierté nationale pour des peintres comme Childe Hassam, Colin Campbell Cooper ou William Horton.

15 septembre 2021 -  
14 février 2022

Colin Campbell Cooper,  
*Fifth Avenue, New York*  
1913  
© RMN-GP (Château de Biéramcourt) /  
Gérard Blot

### VISITE-CONFÉRENCE DE L'EXPOSITION

**Tarif : 46€ pour 1h**

Avec un conférencier, partez à la découverte des villes américaines !

### POUR LE CYCLE 3 VILLE ET PEINTURE

**Tarif : 46€ pour 1h**

Comment le peintre choisit-il de représenter les villes ? Quelle image souhaite-t-il véhiculer à travers de sa représentation ?

### POUR LE CYCLE 4 LA VILLE, LIEU DE TOUS LES POSSIBLES

**Tarif : 46€ pour 1h**

Avec un conférencier, découvrez les états d'Amérique et apprenez à analyser les différentes facettes : industrialisation, mixité sociale et urbaine...



## NOS VISITES

Pour chaque niveau, différents types de visites sont proposés

### VISITE-CONFÉRENCE

**Durée : 1 h - Tarif : 46 €**

Un conférencier encadre et guide votre groupe autour d'une thématique ou en langue étrangère (anglais ou espagnol).



### VISITE-ATELIER

**Durée : 2 h - Tarif : 84 €**

La visite-atelier se divise en deux parties : le conférencier vous exposera pendant 1 h les apports des collections en lien avec la thématique retenue et encadrera pendant 1 h un atelier artistique durant lequel chaque élève réalisera et repartira avec sa production.

### VISITE CONTÉE

**Durée : 1 h - Tarif : 150 €**

Cette visite est réalisée par un conteur professionnel. Fondée sur l'écoute et l'imaginaire, elle permet aux enfants d'appréhender différemment les collections.

### VISITE ANIMÉE

**Durée : 1 h - Tarif : 46 €**

Destinée aux tout-petits, la visite se déroulera de façon ludique, en adéquation avec les capacités des élèves.

### VISITE LIBRE

**Durée : 1 h - Tarif : gratuit**

En totale autonomie, l'enseignant et les accompagnateurs encadrent la classe. Des fiches de salle et des cartels vous aident dans la progression de votre visite.

# MATERNELLES

## L'ÉVEIL DES SENS

### Visite animée (1 h)

Jardins du Nouveau Monde, Arboretum  
Mai à octobre. Possibilité de visite dans le musée en cas de pluie  
Tarif : 46 €  
Tous niveaux  
En parcourant les jardins, les enfants mettront à contribution la vue, l'odorat, l'ouïe et le toucher pour une visite sensorielle et interactive.

# PRIMAIRES. CYCLES 2 ET 3

## AMERICA ! LA VISITE DONT VOUS ÊTES LE HÉROS

### Visite-conférence (1 h)

Idéaux, Épreuves, Arts  
Tarif : 46 €  
Tous niveaux  
À partir d'objets issus de la malle du musée, les élèves découvriront des œuvres emblématiques.

## LE PORTRAIT

### Visite-conférence (1 h)

Idéaux, Épreuves, Arts  
Tarif : 46 €  
Tous niveaux  
Grâce aux indices du guide-conférencier, les élèves retrouveront les différents types de portraits présents au musée, leurs formes, leurs matériaux et leurs usages.

## FACE À FACE

### Visite animée (1 h)

Idéaux, Arts  
Tarif : 46 €  
Tous niveaux  
Face aux œuvres du musée, les élèves observeront et reproduiront les postures des personnages pour mieux appréhender les parties de leur corps.

## « SUPER-HÉROS » DE L'HISTOIRE

### Visite-conférence (1 h)

Idéaux, Épreuves, Arts  
Tarif : 46 €  
Tous niveaux  
Partez à la rencontre des « super-héros » de l'histoire franco-américaine et découvrez leur destinée hors du commun.

## LE PAYSAGE

### Visite-atelier (2 h)

Jardins du Nouveau Monde, Arts  
Tarif : 84 €  
Tous niveaux  
Grâce aux jardins et aux œuvres d'art du musée, les enfants appréhenderont la notion de paysage et seront invités à créer leur propre paysage idéal.

## LE CHÂTEAU À TRAVERS LE TEMPS

### Visite-atelier (2 h)

Tous les espaces  
Tarif : 84 €  
Tous niveaux  
La classe s'imprènera de l'histoire des jardins, de l'architecture et de celle du château et du musée avant de réaliser, à partir de dessins et de photographies, la chronologie du site.

## IL ÉTAIT UNE FOIS... MYTHES ET LÉGENDES DES PLAINES

### À partir de 2021

### Visite contée (1 h)

Idéaux  
Tarif : 150 €  
Tous niveaux  
Le temps d'un conte, les enfants découvriront l'histoire des Indiens des plaines.

## LAND-ART AU MUSÉE

### Visite-atelier (2 h)

Jardins du Nouveau Monde, Arboretum  
En mai, juin et septembre, sous réserve d'un temps favorable aux activités  
Tarif : 84 €  
Tous niveaux  
En vous inspirant de l'architecture et des collections insolites du musée, découvrez le land-art en réalisant une œuvre qui s'intégrera à l'environnement du château.

## IL ÉTAIT UNE FOIS... MYTHES ET LÉGENDES DES PLAINES

### Nouveauté

### Visite contée (1 h)

Idéaux  
Tarif : 150 €  
Tous niveaux  
Le temps d'un conte, les enfants découvriront l'histoire des Indiens des plaines.

# 6<sup>E</sup> ET CYCLE 4

## VISITE DÉCOUVERTE DU MUSÉE

### Visite-conférence (1 h)

Idéaux, Épreuves, Arts  
Tarif : 46 €  
Tous niveaux  
Découvrez l'histoire des relations entre la France et les États-Unis à travers trois grandes thématiques : les Idéaux, les Épreuves et les Arts.

## L'HÉROÏSME EN QUESTION

### Visite-conférence (1 h)

Idéaux, Épreuves, Arts  
Tarif : 46 €  
Tous niveaux  
Comment définit-on un héros ? Découvrez les destinées de grands personnages du musée et réfléchissez ensemble à la signification de l'héroïsme.

## LES GRANDES FIGURES DU SIÈCLE DES LUMIÈRES

### Visite-conférence (1 h)

Idéaux  
Tarif : 46 €  
Tous niveaux  
Articulant des œuvres phares et des figures marquantes des Lumières, la visite vise à explorer les révolutions américaine et française.

## LA GUERRE DE L'IMAGE

### Visite-conférence (1 h)

Épreuves  
Tarif : 46 €  
Tous niveaux  
Peintures, affiches, photographies et films sont de puissants outils de propagande. L'analyse de ces œuvres permettra aux élèves de découvrir l'impact de l'image sur l'opinion publique pendant les deux guerres mondiales.

## NOS ALLIÉS AMÉRICAINS

### Visite-conférence (1 h)

Idéaux, Épreuves  
Tarif : 46 €  
Tous niveaux  
L'amitié franco-américaine, qui naît au XVI<sup>e</sup> siècle, perdure et se renforce au XX<sup>e</sup> siècle. De l'engagement des volontaires aux destructions des bombardements alliés, découvrez l'impact de l'aide américaine sur la vie des Français.

## GRANDS ESPACES ET MÉTROPOLIS : REGARDS D'ARTISTES

### Visite-conférence (1 h)

Arts  
Tarif : 46 €  
Tous niveaux  
À partir d'une sélection d'œuvres, explorez les visions d'artistes français et américains sur les grands espaces et les cités urbaines.



William Samuel Horton,  
*Towers of a Thousand Eyes*  
(*Tours aux mille yeux*)  
1929  
© RMN-GP  
(Château de Blérancourt) /  
Gérard Blot

## VISITE DÉCOUVERTE DU MUSÉE

**Visite-conférence** (1 h)  
Idéaux, Épreuves, Arts  
Tarif : 46 €

**Tous niveaux**  
Découvrez l'histoire des relations entre la France et les États-Unis à travers trois grandes thématiques : les Idéaux, les Épreuves et les Arts.

## LA RÉVOLUTION AMÉRICAINE

**Visite-conférence** (1 h)  
Idéaux  
Tarif : 46 €

**Tous niveaux**  
Analysez l'influence de la Révolution américaine sur la Révolution française au travers des échanges entre leurs principaux protagonistes tels que Lafayette, Paine, Franklin et Jefferson.



Ford-T  
© Château de Blérancourt

## LE REGARD SUR L'AUTRE

**Visite-conférence** (1 h)  
Idéaux, Épreuves  
Tarif : 46 €  
**Tous niveaux**  
Les idéaux de liberté et d'égalité n'ont pas été mis en application de façon systématique : les élèves découvriront les débats historiques autour de l'abolition de l'esclavage et du sort réservé aux populations amérindiennes.

## LA PREMIÈRE GUERRE MONDIALE

**Visite-conférence** (1 h)  
Épreuves  
Tarif : 46 €  
**Tous niveaux**  
Au travers d'œuvres d'artistes engagés dans le conflit, les élèves seront invités à analyser la Première Guerre mondiale dont chacun livre une vision personnelle.

## ANNE MORGAN ET LE CARD

**Visite-conférence** (1 h)  
Épreuves  
Tarif : 46 €  
**Tous niveaux**  
Découvrez l'histoire d'Anne Morgan, riche héritière américaine, et du Comité Américain pour les Régions Dévastées, qu'elle créa à Blérancourt en 1917. Grâce aux archives et aux photographies issues des collections, comprenez les rouages de cette organisation humanitaire et son action sur le territoire axonais.

## DE LA FORD-T AU CHEWING-GUM

**Visite-conférence** (1 h)  
Épreuves  
Tarif : 46 €  
**Tous niveaux**  
De la Première Guerre mondiale jusqu'à la guerre froide, le lien entre la France et les États-Unis est tour à tour qualifié de soutien et d'interventionnisme. Les élèves découvriront ce cheminement historique et ce que la France en retiendra.

## DES FEMMES D'INFLUENCE

**Visite-conférence** (1 h)  
Épreuves, Arts  
Tarif : 46 €  
**Tous niveaux**  
Créé par des femmes, le musée franco-américain met à l'honneur les destins incroyables d'Anne Morgan, de Peggy Guggenheim, de Joséphine Baker, de Loïe Fuller, de Romaine Brooks et bien d'autres encore. Découvrez leur histoire, leurs engagements et leurs combats.

# LYCÉES PROFESSIONNELS ET UNIVERSITÉS

## COMPRENDRE ET RÉALISER UN JARDIN CONTEMPORAIN FRANCO-AMÉRICAIN

**Visite-atelier** (2 h)  
Jardins du Nouveau Monde  
Tarif : 84 €

**Lycées horticoles**  
Après la visite des jardins, les élèves devront réaliser leur propre création paysagère à partir de plans vierges, en tenant compte des trois critères suivants : l'origine américaine des plantes, la tonalité et la période de floraison.

Anonyme  
français,  
*Portrait  
de Mademoiselle  
Dufief,  
infirmière*, 1918  
© RMN-GP  
(Château de Blérancourt) /  
Gérard Blot



## INFIRMIÈRES D'HIER ET D'AUJOURD'HUI

**Visite-conférence** (2 h)  
Épreuves  
Tarif : 84 €  
**Écoles d'infirmières**  
Grâce aux lettres de volontaires américaines et aux photographies d'organisations humanitaires, découvrez les transformations du métier d'infirmière au fil des décennies.

## DU CHÂTEAU AU MUSÉE

**Visite-conférence** (2 h)  
Tous les espaces  
Tarif : 84 €  
**Universités**

Le château de Blérancourt fut édifié au XVII<sup>e</sup> siècle sur un site occupé depuis l'époque médiévale. Des vestiges du XIII<sup>e</sup> siècle à l'architecture contemporaine, retracez l'histoire du site et de ses transformations.

## PHILANTHROPIE ET MODÈLE ASSOCIATIF AMÉRICAIN

**Visite-conférence** (2 h)  
Épreuves  
Tarif : 84 €  
**Universités**  
**Sous réserve de disponibilité**  
Le CARD (Comité Américain pour les Régions Dévastées) s'est très tôt préoccupé du sort des populations françaises, d'un point de vue médical comme social. À partir de cet exemple original, réfléchissez à la finalité d'une association humanitaire et à la mobilisation de ressources matérielles, financières et humaines.

## LA PHOTOGRAPHIE : ART, COMMUNICATION, MÉMOIRE

**Visite-conférence** (2 h)  
Épreuves  
Tarif : 84 €  
**Universités**  
**Sous réserve de disponibilité**  
Découvrez la richesse de la collection photographique du musée, notamment constituée du fonds d'Anne Morgan illustrant les actions menées par le CARD et d'un fonds unique retraçant l'engagement des forces alliées dans la lutte contre l'occupation allemande en France.

## LA NAISSANCE DU TOURISME DE MÉMOIRE : LE CAS DE L'AINSE

**Visite-conférence** (2 h)  
Tous les espaces  
Tarif : 84 €  
**Universités**  
**Sous réserve de disponibilité**  
De la création du musée de la coopération franco-américaine en 1924 jusqu'à la réalisation du circuit Anne Morgan aujourd'hui, retracez l'histoire du tourisme de mémoire dans le département de l'Aisne.

Afin de permettre à vos élèves de découvrir les collections du musée de façon approfondie, nous vous proposons des coffrets pédagogiques. Chacun de ces coffrets comprend quatre ou cinq séances : de la découverte des œuvres à leur histoire, en passant par la pratique artistique, les élèves auront un aperçu global des thématiques proposées.

## LA DÉCOUVERTE DU NOUVEAU MONDE

Forfait de 4h comprenant visites et atelier.

Tarif : 168 € par classe

Au travers de nombreuses images des populations nord-américaines, abordez les grandes découvertes occidentales et leurs conséquences sur les nations européennes et les Amérindiens. En atelier, les élèves réaliseront un travail d'écriture, en français ou en anglais, et seront invités à inverser leur regard.

## I WANT YOU !

Forfait de 4h comprenant visites et atelier.

Tarif : 168 € par classe

Quels sont les ressorts d'une image de propagande ? Suivez le guide et découvrez les affiches et brochures utilisées lors de la Première Guerre mondiale pour rallier les populations à la cause gouvernementale. Après avoir décrypté les objets des collections du musée, les élèves créeront leur propre affiche et brochure de propagande... alors, soyez inventifs !

Coffret pédagogique multi-sites : le château de Compiègne et le musée franco-américain du Château de Blérancourt

## LOUIS XVI ET L'AMÉRIQUE

2 visites-conférences d'1 h

Tarif : 92 € par classe

Trajet en autocar

entre les deux sites non-compris dans le coffret.

Sur une journée, découvrez les appartements réalisés pour Louis XVI et Marie-Antoinette au château de Compiègne et plongez-vous dans l'impressionnant décor de la salle des Gardes, exaltant la gloire militaire en référence au triomphe de Louis XVI, engagé aux côtés des insurgés dans la guerre d'Indépendance américaine. Prolongez votre expérience au musée franco-américain de Blérancourt et apprenez-en plus sur les liens qu'entretient le souverain avec ce pays rêvé.

## ÉLABORER UN PARCOURS PERSONNALISÉ

Le service culturel du musée peut vous conseiller et vous accompagner dans l'élaboration d'un projet spécifique.

Contact : Catherine Assous  
catherine.assous@culture.gouv.fr

## CONSTRUIRE UN PARTENARIAT

Une convention de partenariat est possible pour chaque établissement souhaitant mettre en place une collaboration plus étroite avec le musée.

Contact : Catherine Assous  
catherine.assous@culture.gouv.fr

## ORGANISER UNE VISITE HORS-LES-MURS

Un conférencier du musée peut se déplacer pour présenter à vos élèves une période historique ou une thématique en lien avec les collections.

Réservation :  
reservation.blerancourt@culture.gouv.fr  
Tarif : 46 € pour 1 h

## VISITES DE PRÉSENTATION RÉSERVÉES AUX ENSEIGNANTS

À l'occasion des expositions et événements organisés par le musée, les enseignants sont invités à une visite de présentation gratuite. Les dates et thématiques sont communiquées par courriel envoyé à votre établissement.

Contact : Amelie Fuhr  
amelie.fuhr@culture.gouv.fr

## LETTRE D'INFORMATION

information.blerancourt@culture.gouv.fr

Vous souhaitez être au courant de l'actualité du musée et des communications spécifiques pour les scolaires ? Abonnez-vous à la lettre d'information réservée aux enseignants !



Fonds Anne Morgan, documents relatifs à l'activité du CARD, 1920-1923  
© RMN-GP (Château de Blérancourt) / Jean-Gilles Berizzi

# RÉSERVATIONS ET INFORMATIONS PRATIQUES

## COMMENT RÉSERVER ?

Un formulaire est fourni avec le programme pédagogique. Vous le trouverez également en téléchargement sur le site internet du musée : [museefrancoamericain.fr/reservations](http://museefrancoamericain.fr/reservations)

Une fois le formulaire complété, il doit être envoyé par mail : [reservation.blerancourt@culture.gouv.fr](mailto:reservation.blerancourt@culture.gouv.fr)

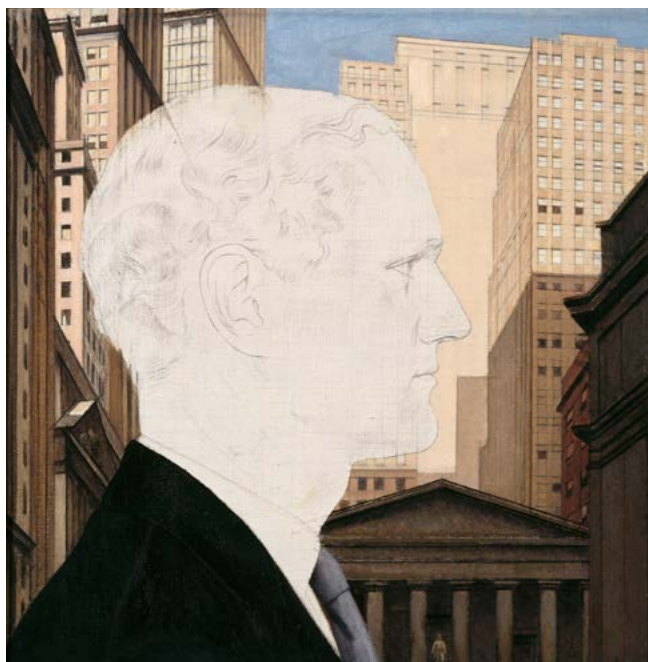
ou par voie postale :  
Château de Compiègne  
Service réservation  
Place du Général de Gaulle  
60200 Compiègne

**La réservation étant obligatoire, nous vous invitons à anticiper votre demande.**

## SERVICE RÉSERVATION

Permanence téléphonique :  
Du lundi au vendredi  
de 9 h à 12 h 30  
03 44 38 47 10  
[reservation.blerancourt@culture.gouv.fr](mailto:reservation.blerancourt@culture.gouv.fr)

Toute annulation doit être faite par écrit (mail ou courrier) et sous sept jours avant la visite. Dans le cas contraire, le service réservation vous facturera les visites détaillées dans le dossier de réservation.



Bernard Boutet de Monvel,  
*Portrait de Francis Warren Pershing*,  
1939  
© RMN-GP  
(Château de Blérancourt) /  
Gérard Blot

## LE JOUR DE LA VISITE

### Arrivée au musée

Il est absolument nécessaire de respecter vos horaires de visites. Un contrôle Vigipirate est obligatoire à l'entrée du musée.

### Vestiaires

Le musée peut mettre à votre disposition des paniers pour déposer les sacs des élèves. Toutefois, afin de réduire le temps nécessaire au contrôle des sacs, nous vous conseillons, dans la mesure du possible, de laisser les sacs pique-nique dans le bus.

### Bonne conduite

Une participation active des adultes accompagnateurs est vivement souhaitée, tant au niveau de l'implication dans les activités que dans la prise en charge de la discipline. Dans le cas de la visite libre, les élèves doivent être en permanence accompagnés par des adultes. Il est demandé une extrême vigilance afin d'éviter toute dégradation et tout mauvais comportement qui porteraient atteinte à l'intégrité du monument et à la tranquillité des autres visiteurs.

## OUVERTURE DU MUSÉE

### Jours et horaires d'ouverture

Le musée est ouvert toute l'année, sauf les mardis et les 1<sup>er</sup> janvier, 1<sup>er</sup> mai et 25 décembre.

Les visites libres ou encadrées (visite-conférence, visite contée, visite-atelier, etc.) peuvent être effectuées selon les horaires suivants : de 10h à 12h30 et de 14h à 18h.

## ACCÈS

**Musée franco-américain du Château de Blérancourt**  
Place du Général Leclerc  
02300 Blérancourt

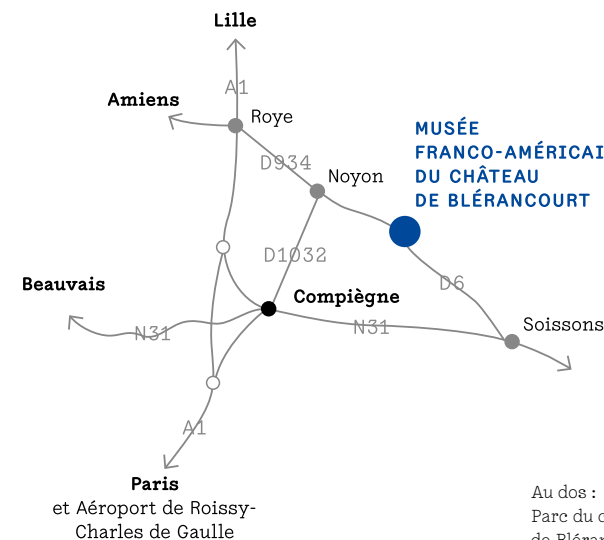
03 23 39 60 16  
[information.blerancourt@culture.gouv.fr](mailto:information.blerancourt@culture.gouv.fr)

### Pour rejoindre le musée

- Par Paris : par l'A1, sortie n°10 direction Noyon, puis D 934  
- Par l'A26, sortie n°12 direction Courbes puis Soissons  
- SNCF : Paris Gare du Nord – Noyon ou Compiègne puis station de taxis

### Stationnement

Parking gratuit dans la limite des places disponibles, accessible aux bus



Au dos :  
Parc du château de Blérancourt  
© RMN-GP  
(Château de Blérancourt) /  
Gérard Blot



**MUSÉE  
FRANCO-AMÉRICAIN  
DU CHÂTEAU  
DE BLÉRANCOURT**

Place du Général Leclerc  
02300 Blérancourt  
03 23 39 60 16  
museefrancoamericain.fr

