

ŒUVRES ÉVOQUÉES LORS DE LA VISITE « ART ET ÉMOTIONS »

Cycle 1 et 2



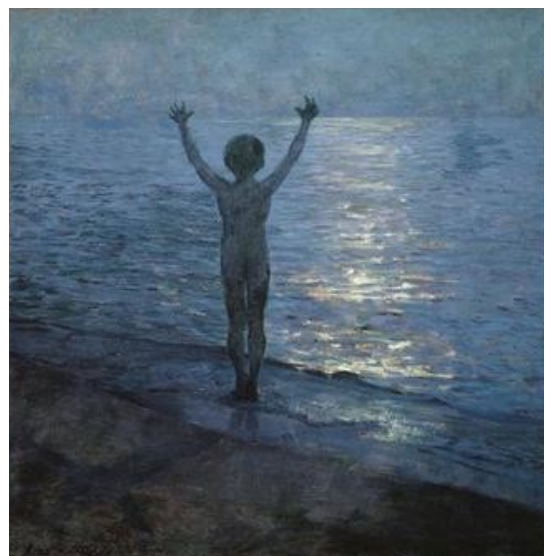
Frederick William MacMonnies (1863 - 1937), *Bacchante*, statue en bronze, 190 x 68 cm, 1893.
(C) RMN-Grand Palais (Château de Blérancourt) / Adrien Didierjean



Thomas Wilmer Dewing (1851 – 1938), *La Musicienne*, huile sur toile, 61,5 x 46 cm, avant 1921.
(C) RMN-Grand Palais (musée d'Orsay) / Jean-Pierre Lagiewski



Pierre Luc Feitu (1968 - 1936), *La Douleur*, marbre blanc, 59 x 48 x 29 cm, 1906.
(C) RMN-Grand Palais (Château de Blérancourt) / Adrien Didierjean



Thomas Alexander Harrison (1853-1930), *L'Enfant au bord de la mer*, huile sur toile, 101 x 101 cm, vers 1895.
© RMN-GP (Château de Blérancourt) / G. Blot



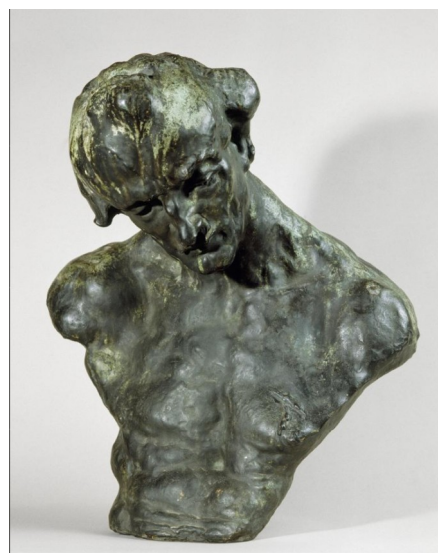
Jean de Paleologu, *Folies-Bergère. Tous les soirs la Loïe Fuller*, affiche, 132 x 95cm, vers 1897 ;
© RMN-GP (Château de Blérancourt) / G. Blot



Romaine Brooks, *Jean Cocteau à l'époque de la Grande Roue*, 1912, huile sur toile, 267 x 149 cm
© RMN-GP (Château de Blérancourt) / G. Blot



John Humphreys-Johnston (1857-1941),
La Mère de l'artiste, huile sur toile, 212 x 171 cm, 1895.
(C) RMN-Grand Palais (Château de Blérancourt) /
Gérard Blot



Henry Clews, *Buste d'Edgar Allan Poe*,
bronze, 58,5 x 50 x 39 cm, 1913.
(C) RMN-Grand Palais (Château de
Blérancourt) / Gérard Blot

